

**NETIC®**

[info@adaugeo.cz](mailto:info@adaugeo.cz)

[www.adaugeo.cz](http://www.adaugeo.cz)

## Katalog



**Domov na dlani**

adaugeo

Adaugeo  
Opletalova 4  
110 00 Praha 1  
Česká republika

[info@adaugeo.cz](mailto:info@adaugeo.cz)

[www.adaugeo.cz](http://www.adaugeo.cz)

T: +420 720 367 377

T: +420 720 367 004

V22.1CZ

## Obsah

1	Řídící jednotka NETIC® .....	2
2	Senzor otevřených dveří / oken MINI .....	2
3	Multifunkční senzor .....	3
4	Detektor kouře .....	3
5	Detektor úniku vody .....	4
6	Senzor osvětlení .....	4
7	Držák žárovky .....	5
8	Siréna .....	5
9	Spínaná zásuvka .....	6
10	Jednofázový měřič spotřeby .....	6
11	Třífázový měřič spotřeby .....	7
12	Stmívač .....	7
13	Ovladač rolet a žaluzií .....	8
14	On/off vypínač .....	9
15	Dvojitý On/Off vypínač .....	10
16	Termostatická hlavice .....	11
17	Termostat .....	11
18	Ovladač klimatizace .....	12
19	Zesilovač signálu .....	12
20	IP kamera .....	13
21	NETIChome mobile pro iOS .....	13
22	NETIChome mobile pro Android .....	13

# NETIChome®

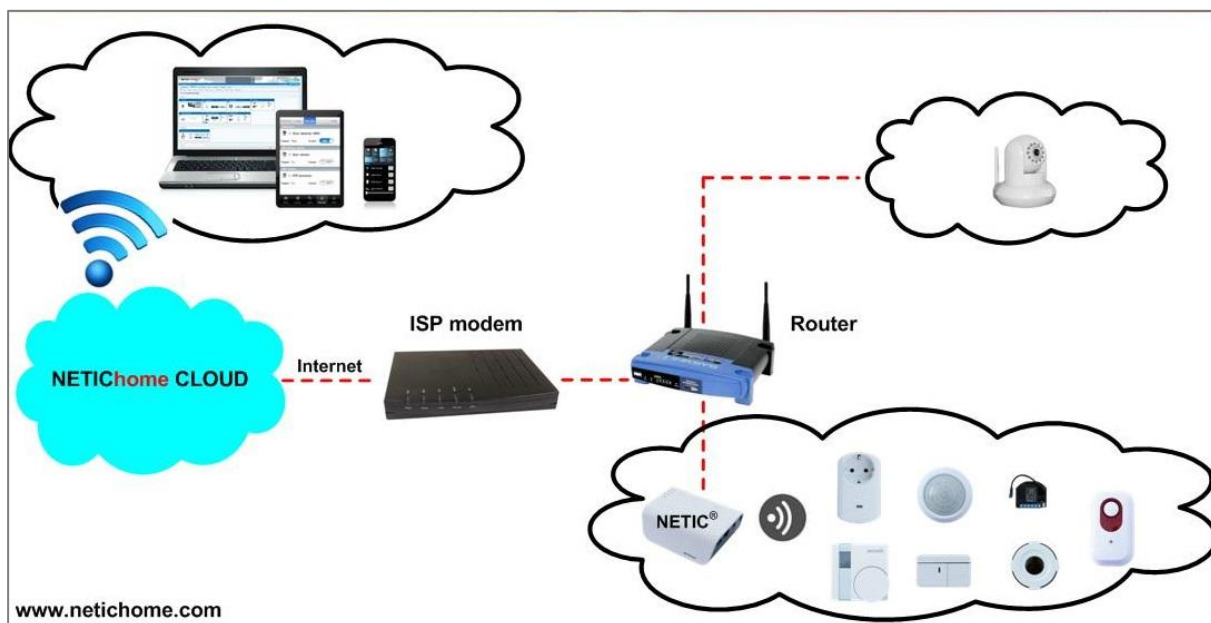
## NETIChome® systém je složen z:

1. Řídící jednotka NETIC®
2. Senzor otevřených dveří / oken MINI
3. Multifunkční senzor
4. Detektor kouře
5. Detektor úniku vody
6. Senzor osvětlení
7. Držák žárovky
8. Siréna
9. Spínaná zásuvka
10. Jednofázový měřič spotřeby
11. Třífázový měřič spotřeby
12. Stmívač
13. Ovladač rolet a žaluzií
14. On/off vypínač
15. Dvojité On/Off vypínač
16. Termostatická hlavice
17. Termostat
18. Ovladač klimatizace
19. Zesilovač signálu
20. IP kamera

## Aplikace:

21. NETIChome mobile pro iOS
22. NETIChome mobile pro Android

## NETIChome® základní moduly





**Typ:** NETIC  
**Kód:** NETIC

## Řídící jednotka NETIC®

NETIC (řídící jednotka) se používá pro:

- nastavení bezdrátové sítě
- k ovládání spínačů, světelných stmívačů, snímačů pohybu, teplotních čidel a dalších zařízení (prvky domácí automatizace)
- tvorbu scénářů, časovačů, událostí a oznámení

Prostřednictvím jakéhokoli zařízení s připojením k internetu (PC, tablet, smartphone) umožňuje:

- ovládání domácí automatizace a dohled
- video monitoring (IP kamery)
- měření spotřeby energie

Řídící jednotka podporuje správu prostřednictvím jakýchkoliv iOS a Android zařízení (pomocí aplikací NETIChome® Mobile). Pro vzdálenou správu je nutné být zaregistrován na serveru NETIChome.

### Vlastnosti:

#### Externí napájecí zdroj

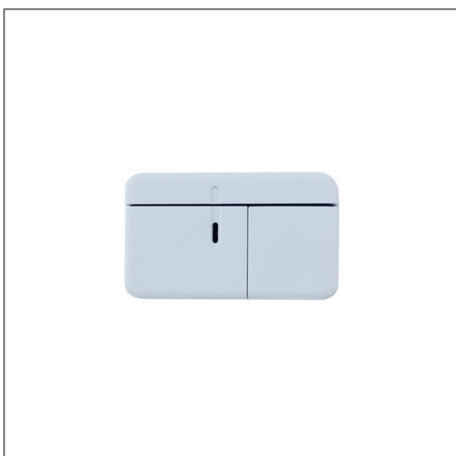
Napájení 100-240V,  
50/60Hz Output DC 12V/2A  
4xAA baterie

#### NETIC®

USB porty: 1, WAN porty: 1  
Rozměry (DxŠxV): 116mm x 95mm x 44mm  
Bezdrátová komunikace 868,42MHz, EIRP: -22.0dBm ~ -2.0dBm

Obsah balení: NETIC řídící jednotka, AA baterie (x4), napájecí adaptér, LAN kabel.

Další informace jsou uvedeny v technických specifikacích.



**Typ:** Senzor otevřených dveří/oken  
**Kód:** NEWDWDWM

## Senzor otevřených dveří / oken MINI

Miniaturní verze senzoru, který detekuje otevření nebo zavření oken nebo dveří. Lze využít také například na skříních (pro automatické osvětlení).

### Vlastnosti:

Napájení: 2xCR2450 3.0V 620mAh Lithium

Baterie Indikátor nízkého stavu baterie

Provozní teplota: -10 ~ 40°C

Provozní vlhkost: max 85%RH

Zařízení je pouze pro vnitřní použití

Vzdálenost: do 30m\*

Rozměry (DxŠxV): 31mm x 70mm x 11.5mm

Hmotnost: 23,6 g (bez baterií)

Bezdrátová komunikace 868,42MHz, EIRP: -6.0dBm Třída ochrany: IP 20

Obsah balení: modul, CR2450 baterie (2x), montážní sada.

Další informace jsou uvedeny v technických specifikacích.



**Typ:** Multifunkční senzor  
**Kód:** NEWFS

## Multifunkční senzor

Slouží k detekci pohybu osob, sledování aktuálního osvětlení, vlhkosti a teploty. Umožňuje využít i ve venkovním prostředí. Pokud je napájen z USB, slouží jako zesilovač signálu.

### Vlastnosti:

Napájení: 4x1.5V AAA baterie / 5V přes mini USB  
Indikátor nízkého stavu baterie  
Detekce pohybu: teplotní změny  
Úhel: 360° (při montáži na strop), 120° (při montáži na stěnu)  
Teplotní rozsah: -20 ~ 50°C; přesnost: ±1°C  
Rozsah relativní vlhkosti: 20% – 90%; přesnost: ±5%  
Rozsah osvětlení: 0 – 1000LUX  
Slouží pro vnitřní i venkovní použití (v zastřešeném prostoru).  
Vzdálenost: do 25m\*  
Rozměry: Ø 75mm x 57mm (bez držáku)  
Hmotnost: 118 g  
Bezdrátová komunikace 868,42MHz, EIRP: -22.0dBm ~ -2.0dBm  
Třída ochrany: IP 42  
Obsah balení: senzor, AAA baterie (x4), USB kabel.

Další informace jsou uvedeny v technických specifikacích.



**Typ:** Detektor kouře  
**Kód:** NEWSD

## Detektor kouře

Slouží k detekci kouře. Může být využit ke spuštění poplachu, eventuálně k odvětrání prostor.

### Vlastnosti:

Napájení: 1x9V baterie  
Indikátor nízkého stavu baterie  
Provozní teplota: 0 ~ 40°C  
Provozní vlhkost: max 85%RH  
Zařízení je určeno k vnitřnímu použití  
Vzdálenost: do 30m\*  
Rozměry: Ø102mm x 50mm  
Hmotnost: 259 g (bez baterií)  
Bezdrátová komunikace 868,42MHz, EIRP: -6.0dBm  
Třída ochrany: IP 20  
Obsah balení: modul, 9V baterie.

Další informace jsou uvedeny v technických specifikacích.



**Typ:** Detektor úniku vody  
**Kód:** NEWFD

## Detektor úniku vody

Je určen k detekci úniku vody ve sledovaných prostorech a spuštění poplachu (nebo jiné nastavené akce).

### Vlastnosti:

Napájení: 3x1.5V AA baterie  
Indikátor nízkého stavu baterie  
Provozní teplota: -10 ~ 50°C  
Provozní vlhkost: max 85%RH  
Zařízení je určeno k vnitřnímu použití.  
Vzdálenost: do 30m\*  
Rozměry (DxŠxV): 85mm x 85mm x 39mm  
Hmotnost: 250 g (bez baterií)  
Bezdrátová komunikace 868,42MHz, EIRP: -6.0dBm Třída ochrany: IP 44  
Obsah balení: modul, AA baterie (x3), montážní sada.

Další informace jsou uvedeny v technických specifikacích.



**Typ:** Senzor osvětlení  
**Kód:** NEWIS

## Senzor osvětlení

Slouží k měření intenzity osvětlení v místech, kde není vhodné použít multifunkční senzor.

### Vlastnosti:

Napájení: 3x1.5V AA baterie  
Indikátor nízkého stavu baterie  
Provozní teplota: -10 ~ 50°C  
Provozní vlhkost: max 85%RH  
Rozsah osvětlení: 0 ~ 3000LUX  
Slouží pro vnitřní i venkovní použití.  
Vzdálenost: do 30m\*  
Rozměry (DxŠxV): 85mm x 85mm x 40mm  
Hmotnost: 110 g (bez baterií)  
Bezdrátová komunikace 868,42MHz, EIRP: -6.0dBm  
Třída ochrany: IP 44  
Obsah balení: modul, AA baterie (x3), montážní sada.

Další informace jsou uvedeny v technických specifikacích.



**Typ:** Držák žárovky

**Kód:** NEWLH

## Držák žárovky

Jedná se o dálkově spínanou objímku žárovky. Je vhodná pro použití v lampách, na schodištovém osvětlení, atd. Slouží jako zesilovač signálu.

### Vlastnosti:

Napájení: 230VAC/50Hz

Maximální zatížení: 100 W žárovka, 27 W úsporná žárovka

Provozní teplota: 0 ~ 40°C

Provozní vlhkost: max 85%RH

Zařízení je určeno k vnitřnímu použití.

Vzdálenost: do 30m\*

Rozměry (DxŠxV): 65mm x105mm x 35mm

Hmotnost: 150 g (bez baterií)

Bezdrátová komunikace 868,42MHz, EIRP: -6.0dBm

Třída ochrany: IP 20

Další informace jsou uvedeny v technických specifikacích.



**Typ:** Siréna

**Kód:** NEWS

## Siréna

Slouží ke zvukové a světelné signalizaci poplachu, nebo k upozornění na jinou událost. Pokud je zařízení napájeno adaptérem, slouží jako zesilovač signálu.

### Vlastnosti:

Napájení: 4x1.5V baterie LR14/C

Napájecí adaptér: 6V, 600mA (není součástí balení)

Životnost baterií: 1 rok

Indikátor nízkého stavu baterie

Provozní teplota: 0 ~ 40°C

Provozní vlhkost: max 85%RH

Viditelný alarm: červené přerušované světlo

Úroveň hluku: volitelně 90 - 100 db

Ochrana proti vandalismu: ano

Automatické vypnutí signalizace: po 3 minutách

Zařízení je určeno k vnitřnímu použití.

Vzdálenost: do 30m\*

Rozměry (DxŠxV): 155mm x 90mm x 50mm

Hmotnost: 195 g

Bezdrátová komunikace 868,42MHz, EIRP: -6.0dBm

Třída ochrany: IP 20

Obsah balení: modul, LR14/C baterie (x4), montážní sada.

Další informace jsou uvedeny v technických specifikacích.



**Typ:** Spínaná zásuvka  
**Kód:** NEWPMS1

## Spínaná zásuvka

Jedná se o spínanou zásuvku s integrovaným měřičem spotřeby. Zásuvku je možné ovládat také manuálně vestavěným spínačem. Pracuje v celém rozsahu zátěže, při jejím překročení dochází k automatickému vypnutí. Zásuvka si po výpadku dodávky el. proudu pamatuje předchozí nastavení.

### Vlastnosti:

Napájení: 230VAC, 50Hz  
Maximální zatížení: 3000W ohmická zátěž, 1500W induktivní zátěž nebo 320W žárovková zátěž  
Ochrana proti přetížení: 3300W  
Provozní teplota / vlhkost: 0 ~ 40°C / max 85%RH  
Monitorování:  
- Zatížení ve W  
- Spotřeba elektrické energie v kWh  
Přesnost měření spotřeby energie: P=5~40W, ±3 W  
P=40~3000W, ± 5%  
Zařízení je určeno k vnitřnímu použití.  
Vzdálenost: do 30m\*  
Rozměry (DxŠxV): 57.7mm x 94.5mm x 76.6mm  
Hmotnost: 118 g  
Bezdrátová komunikace 868,4MHz, EIRP: +2,5 dBm  
Třída ochrany: IP 20

Další informace jsou uvedeny v technických specifikacích.



**Typ:** Jednofázový měřič  
**Kód:** NEWF1EM

## Jednofázový měřič energie

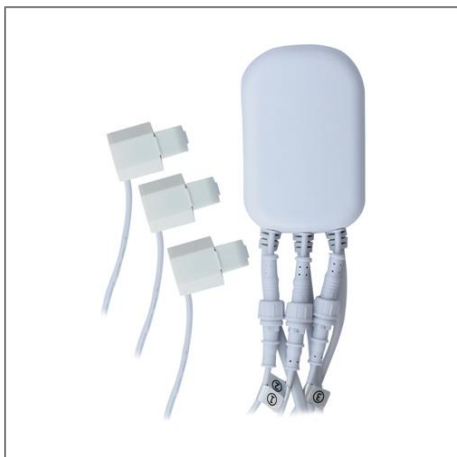
Jednoduchý modul sloužící k měření spotřeby el. energie v jednofázovém rozvodu.

### Vlastnosti:

Napájení: 230VAC 50Hz  
Rozsah měření napětí: 200-260V  
Do 60A 1%  
Provozní teplota: -20 ~ 60°C  
Monitorování:  
- Zatížení ve W  
- Spotřeba elektrické energie v kWh  
Vzdálenost: do 24m  
Rozměry (DxŠxV): 68mm x 110mm x 35mm  
Bezdrátové připojení 868,42MHz, EIRP: -22.0dBm ~ - 2.0dBm  
Třída ochrany: IP43  
Obsah balení: modul, svorka (x1), montážní sada.

Další informace jsou uvedeny v technických specifikacích.





**Typ:** Třífázový měřič

**Kód:** NEWF3EM

## Třífázový měřič energie

Jednoduchý modul sloužící k měření spotřeby el. energie v třífázovém rozvodu.

### Vlastnosti:

Napájení: 230VAC 50Hz

Rozsah měření napětí: 200-260V

Do 60A 1%

Provozní teplota: -20 ~ 60°C

Monitorování:

- Zatížení ve W

- Spotřeba elektrické energie v kWh

Vzdálenost: do 24m

Rozměry (DxŠxV): 68mm x 110mm x 35mm

Bezdrátová komunikace 868,42MHz, EIRP: -22.0dBm ~ -2.0dBm

Třída ochrany: IP43

Obsah balení: modul, svorka (x3), montážní sada.

Další informace jsou uvedeny v technických specifikacích.



**Typ:** Stmívač

**Kód:** NEWHDA1

## Stmívač

Tento modul se používá k plynulé regulaci osvětlení nebo ventilátoru. Svou velikostí je určen k umístění uvnitř

"montážní krabice" a je možné jej skrýt za tradičním vypínačem, kterým je možné stmívač také ovládat. Modul měří spotřebu energie světla nebo ventilátoru a podporuje připojení digitálního čidla teploty, zároveň slouží jako zesilovač signálu.

### Vlastnosti:

Napájení: 110 - 230VAC  $\pm 10\%$  50/60Hz, 24 -30VDC

Rezistivní zátěž výstupního obvodu AC:

200W(230VAC)

maximálně 100W jednofázový asynchronní motor

Rezistivní zátěž výstupního obvodu DC: 21W

Digitální rozsah teplotního čidla (čidlo je dodáváno samostatně): -50 ~ 125°C

Provozní teplota: -10 ~ 40°C

Monitorování:

- Zatížení ve W

- Spotřeba elektrické energie v kWh

Přesnost měření spotřeby:  $\pm 2W$  Vzdálenost: do 30m\*

Rozměry (DxŠxV): 41,8mm x 36,8mm x 15,4mm

Hmotnost: 25g

Spotřeba elektrické energie: 0,7W

Pro instalaci v montážních krabicích:  $\varnothing \geq 60mm$  nebo 2M

Spínání: MOSFET

Bezdrátová komunikace 868,42MHz, EIRP: -22.0dBm ~ -2.0dBm

Další informace jsou uvedeny v technických specifikacích.



**Typ:** Ovladač rolet a žaluzií

**Kód:** NEWHCA1

## Ovladač rolet a žaluzií

Modul slouží k ovládání motoru žaluzií, rolet, garážových vrat, bran, atd ... Je určen k umístění uvnitř "montážní krabice" a může být skryt za tradičním vypínačem, kterým jej lze zároveň ovládat. Umožňuje ovládání motorů vybavených mechanickými nebo elektronickými koncovými spínači. Modul měří spotřebu energie motoru, podporuje připojení digitálního čidla teploty a slouží zároveň jako zesilovač signálu.

### Vlastnosti:

Napájení: 110 - 230VAC  $\pm 10\%$  50/60Hz, 24-30VDC

Jmenovité zatížení střídavého výstupu při rezistentním zatížení: 2 X 4A / 230VAC

Jmenovitý zatěžovací proud stejnosměrného výstupu (odporová zátěž): 2 X 4A / 30VDC

Výkon střídavého výstupu při rezistentní zátěži: 2 X 920W (230VAC)

Výkon stejnosměrného výstupu při rezistentní zátěži: 2 X 96W (24VDC)

Digitální rozsah teplotního čidla (čidlo je dodáváno samostatně):  $-50 \sim 125^{\circ}\text{C}$

Provozní teplota:  $-10 \sim 40^{\circ}\text{C}$

Monitorování:

- Zatížení ve W

- Spotřeba elektrické energie v kWh

Přesnost měření spotřeby:  $P=0\sim 200\text{W}$ ,  $\pm 2\text{ W}$

$P>200\text{W}$ ,  $\pm 3\%$

Vzdálenost: do 30m\*

Rozměry (DxŠxV): 41,8mm x 36,8mm x 16,9mm

Hmotnost: 25g

Spotřeba elektrické energie: 0,4W

Pro instalaci v montážních krabicích:  $\varnothing \geq 60\text{mm}$  or 2M

Spínání: relé (2x)

Bezdrátová komunikace 868,42MHz, EIRP:  $-22.0\text{dBm} \sim -2.0\text{dBm}$

Další informace jsou uvedeny v technických specifikacích.



**Typ:** Vypínač On/Off

**Kód:** NEWHAA1

## Vypínač On/off

Tento modul se používá pro zapínání nebo vypínání elektrických zařízení. Je určen k umístění uvnitř "montážní krabice" a může být skryt za tradičním vypínačem, kterým jej lze zároveň ovládat. Modul měří spotřebu energie motoru, podporuje připojení digitálního čidla teploty a slouží jako zesilovač signálu.

### Vlastnosti:

Napájení: 110V - 230VAC +/-10%, 50/60Hz, 24-30VDC

Digitální rozsah teplotního čidla (čidlo je dodáváno samostatně):  
-50 ~ 125°C

Provozní teplota: -15 ~ 40°C

Monitorování:

- Zatížení ve W

- Spotřeba elektrické energie v kWh

Přesnost měření spotřeby: P=5~50W, ±3W P>50W, ± 3%

Vzdálenost: do 30m

Rozměry (DxŠxV): 41,8mm x 36,8mm x 15,4mm

Hmotnost: 25g

Spotřeba energie: 0,4W

Pro instalaci v montážních krabicích: Ø ≥ 60mm or 2M

Spínání: relé

Bezdrátová komunikace 868,42MHz, EIRP: -22.0dBm ~ -2.0dBm

Další informace jsou uvedeny v technických specifikacích.



**Typ:** Dvojitý On/Off vypínač  
**Kód:** NEWHBA1

## Dvojitý On/Off vypínač

Modul se používá pro zapínání nebo vypínání dvou elektrických zařízení (např. světla, ventilátory, atd. ...). Je určen k umístění uvnitř "montážní krabice" a může být skryt za tradičním vypínačem, kterým jej lze zároveň ovládat. Modul měří spotřebu energie motoru, podporuje připojení digitálního čidla teploty a slouží jako zesilovač signálu.

### Vlastnosti:

Napájení: 110 - 230VAC  $\pm 10\%$  50/60Hz, 24-30VDC  
Digitální rozsah teplotního čidla (čidlo je dodáváno samostatně):  
-50 ~ 125°C  
Provozní teplota: -10 ~ 40°C  
Monitorování:  
- Zatížení ve W  
- Spotřeba elektrické energie v kWh  
Přesnost měření spotřeby:  $P=0\sim 200W$ ,  $\pm 2 W$   $P>200W$ ,  $\pm 3\%$   
Vzdálenost: do 30m\*  
Rozměry (DxŠxV): 41,8mm x 36,8mm x 16,9mm  
Hmotnost: 25g  
Spotřeba energie: 0,4W  
Pro instalaci v montážních krabicích:  $\varnothing \geq 60\text{mm}$  nebo 2M  
Spínání: relé (2x)  
Bezdrátová komunikace 868,42MHz, EIRP: -22.0dBm ~ -2.0dBm

Další informace jsou uvedeny v technických specifikacích.



**Typ:** Ovladač radiátoru

**Kód:** NEWRT

## Termostatická hlavice

Slouží ke kontrole a ovládání ventilu radiátoru.

### Vlastnosti:

Napájení: 2x1.5V AA alkalické baterie

Indikátor nízkého stavu baterie.

Provozní teplota: 0 ~ 40°C

Rozsah nastavitelné teploty: 4 ~ 28°C

Maximální teplota vody: 90°C

Vzdálenost: do 30m\*

Rozměry: L: 91mm Ø: 51 (RA)

Hmotnost: 177g

Bezdrátová komunikace 868,42MHz, EIRP: -22.0dBm ~ -2.0dBm

Třída ochrany: IP 20

Obsah balení: modul, AA alkalické baterie (x2), adaptér.

Další informace jsou uvedeny v technických specifikacích.



**Typ:** Termostat

**Kód:** NEWT

## Termostat

Termostat je určen k ovládání topení (ventil, čerpadlo).

Skládá se z bateriemi napájeného nástěnného ovladače instalovaného v místnosti a spínacího relé umístěného v blízkosti kotle.

### Vlastnosti nástěnného ovladače:

Napájení: 2xAAA alkalické baterie

Životnost baterií: až 2 roky

Indikátor nízkého stavu baterie.

Přesnost měření teploty: +/- 0.5°C

Hystereze: +/- 0.5°C

Rozsah nastavitelné teploty: 5 ~ 30°C

Nastavení teploty: vždy o celý 1°C

Provozní teplota: 0 ~ 40°C

Vzdálenost: do 30m\*

Rozměry (DxŠxV): 86mm x 86mm x 36.25mm

Bezdrátová komunikace 868,42MHz, EIRP: -22.0dBm ~ -2.0dBm

Třída ochrany: IP 30

### Vlastnosti relé:

Napájení: 230V AC 50Hz

Rozsah provozních teplot: 0 ~ 40°C

Kontaktní hodnocení: 1A, 230V AC

Vzdálenost: do 30m\*

Rozměry (DxŠxV): 86mm x 86mm x 36.25mm

Třída ochrany: IP 30

Obsah balení: modul (nástěnný ovladač a relé), AAA baterie (x2).

Další informace jsou uvedeny v technických specifikacích.



**Typ:** Ovladač klimatizace  
**Kód:** NEWAC

## Ovladač klimatizace

Modul slouží k ovládání vnitřní jednotky klimatizace pomocí infračervených kódů. Má vestavěný teplotní senzor, který umožňuje získat informace o aktuální teplotě v místnosti. Při napájení z USB slouží jako zesilovač signálu.

### Vlastnosti:

Napájení: USB napájení DC 5V 100mA nebo 3xAAA baterie  
Indikátor nízkého stavu baterie.

Provozní teplota: 0 ~ 40°C

Vzdálenost: do 25m\*

Vzdálenost od ovládané klimatizace: do 8m přímé viditelnosti

Učení infračervených kódů: max. 23 příkazů

Rozměry: Ø = 70mm, T = 18mm (jednotka ovladače)

Ø = 70mm, T = 15.5mm (bateriová základna)

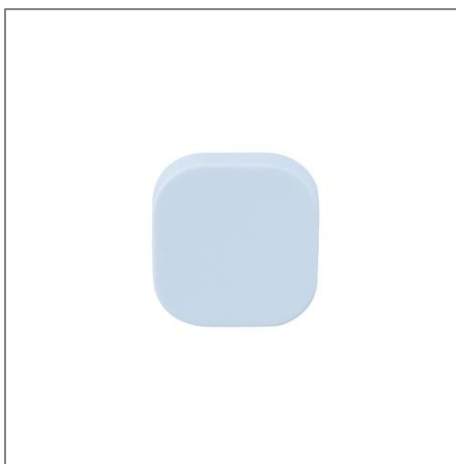
Hmotnost: 60 g

Bezdrátová komunikace 868,42MHz, EIRP: -22.0dBm ~ -2.0dBm

Třída ochrany: IP 20

Obsah balení: modul, 3xAAA baterie

Další informace jsou uvedeny v technických specifikacích.



**Typ:** Zesilovač signálu  
**Kód:** NEWREP

## Zesilovač signálu

Modul slouží k zesílení signálu potřebného ke komunikaci jednotlivých zařízení. Rozšiřuje a zesiluje signál při větších vzdálenostech řídicí jednotky a jednotlivých modulů.

### Vlastnosti:

Napájení: 230VAC 50Hz

Provozní teplota: 0 ~ 40°C

Provozní vlhkost: max 85%RH

Zařízení je určeno pro vnitřní použití.

Vzdálenost: do 30m - rozšíření signálu o dalších cca 30m

Rozměry (DxŠxV): 44mm x 44mm x 57mm

Bezdrátová komunikace 868,42 MHz, EIRP: -22.0dBm ~ -2.0dBm

Další informace jsou uvedeny v technických specifikacích.



**Typ:** IP kamera  
**Kód:** NEWIPC

## IP kamera

V systému NETIChome umožňuje implementovat sledování videa z vašeho objektu v rámci systému. Video z kamery je tak dostupné přes webový prohlížeč i přes mobilní aplikace NETIChome Mobile. Aktuálně je v nabídce černá nebo bílá verze vnitřní kamery, nebo venkovní kamera. Všechny varianty jsou vybaveny přísvitem.

### Vlastnosti:

Podpora formátu MPEG4 a Motion-JPEG

Podpora 802.11b/g wireless LAN.

Až 30 snímků za sekundu v plném VGA rozlišení.

Obsah balení: kamera, anténa, instalační CD, napájecí adaptér, LAN kabel, montážní sada.

Další informace jsou uvedeny v technických specifikacích.

## APLIKACE



**Typ:** NETIChome iOS  
**Kód:** NETMOBIPH

## 21 NETIChome mobile pro iOS

NETIChome mobile je optimalizovaná aplikace pro iOS sloužící ke správě vašeho domácího NETIChome systému.

S NETIChome mobile můžete ovládat osvětlení, spravovat senzory (snímače oken a dveří, atd.), upravovat domácí termostát, zobrazovat záznamy bezpečnostních kamer nebo ovládat další podporovaná zařízení.

NETIChome mobile může být použit buď prostřednictvím mobilní sítě, nebo prostřednictvím WiFi.



**Typ:** NETIChome Android  
**Kód:** NETMOBAND

## 22 NETIChome mobile pro Android

NETIChome mobile je optimalizovaná aplikace pro Android sloužící ke správě vašeho domácího NETIChome systému.

S NETIChome mobile můžete ovládat osvětlení, spravovat senzory (snímače oken a dveří, atd.), upravovat domácí termostát, zobrazovat záznamy bezpečnostních kamer nebo ovládat další podporovaná zařízení.

NETIChome mobile může být použit buď prostřednictvím mobilní sítě, nebo prostřednictvím WiFi.

\* Maximální vzdálenost zařízení od řídicí jednotky bez využití zesilovače signálu. Každé NETIC zařízení, které je napájeno adaptérem slouží jako zesilovač signálu.

adaugeo

Adaugeo  
Opletalova 4  
110 00 Praha 1  
Česká republika

E-mail: [info@adaugeo.cz](mailto:info@adaugeo.cz)  
Tel: +420 720 367 377  
Tel: +420 720 367 004  
Web: <http://www.adaugeo.cz>

Partner

